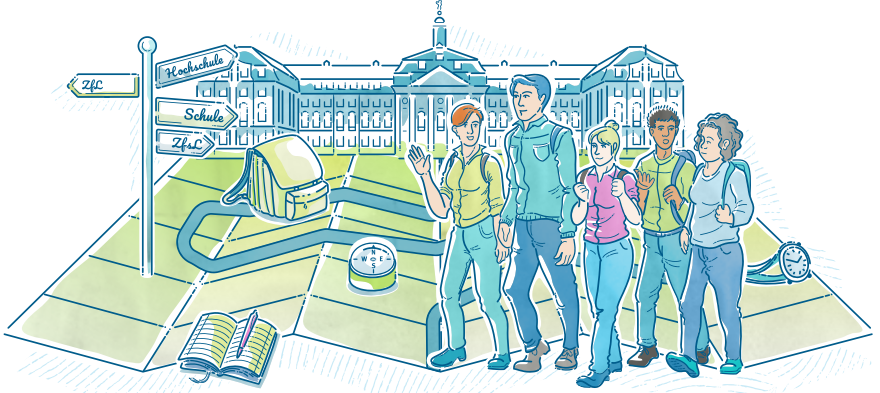


Erfolgreich durchs Praxissemester!



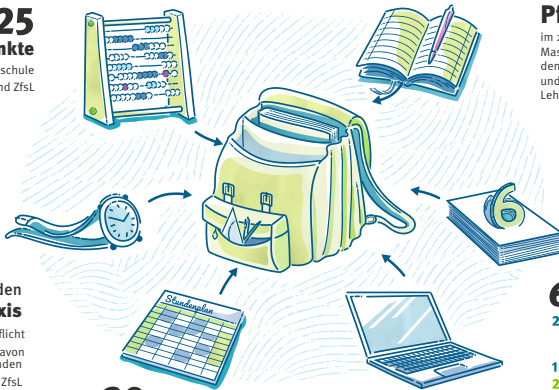
Alles Wissenswerte auf einen Blick

Die wichtigsten Zahlen und Fakten

25 Leistungspunkte
 12 LP an Hochschule
 13 LP an Schule und ZfL

750 Arbeitsstunden
 360 h an der Hochschule
 390 h an Schule und ZfL

390 Stunden Schulpraxis
 davon mit Anwesenheitspflicht
 ca. 230h an der Schule davon
 50 bis 70 Unterrichtsstunden
 ca. 35 - 30 h am ZfL.
 Verbliebene Stunden für Vor- und Nachbereitung



Pflichtmodul

im 2. bzw. 3. Fachsemester des Master of Education (M.Ed.) an den Lernorten Hochschule, Schule und Zentrum für schulpraktische Lehrerbildung (ZfL)

1 Semester

5 Monate bzw. 20 Wochen in der Schule
 ab **Februar** bis zum Schuljahresende oder ab **September** bis Halbjahresende

6 Anforderungen

- 2 Studienprojekte: je 1 in Studienfach 1 und Studienfach 2 (Modulabschlussprüfung – MAP)
- 1 Studienleistung im 3. Studienfach
- 2 Unterrichtsvorhaben oder mehr
- 1 Bilanz- und Perspektivgespräch

Bis zu 20 Studientage

für Begleitformate während des schulpraktischen Teils
 i. d. R. immer freitags in **Hochschule** oder **ZfL** und außerhalb der Ferien

3 Praxisbezogene Studien

hochschulische Veranstaltungen in 2 Unterrichtsfächern und den Bildungswissenschaften → **je 3 SWS**
 Start im Vorsemester während des schulpraktischen Teils als Studientage enden mit Abschlussblock nach dem schulpraktischen Teil

Das Praxissemester Schritt für Schritt



Gute Planung ist alles!

Stelle frühzeitig einen Stundenplan an der Schule und lass dir die Termine für das Schulhalbjahr geben.



VORBEREITUNG IM VORSEMESTER

PRAXISSEMESTERSTICHTAG DES ZfL BEI EINSCHREIBUNG IN DEN M.ED. BEACHTEN
 Einschreibung vor ZfL-Sichttag: Praxissemester i. d. R. im 2. Semester
 Einschreibung nach ZfL-Sichttag: Praxissemester i. d. R. im 3. Semester

INFORMATIONSMAIL DES ZfL ÜBER DEN ZEITPUNKT DES PRAXISSEMESTERS BEACHTEN
 Praxissemester-Durchgang entweder im 2. oder 3. Semester

AM ONLINE-VERTEILVERFAHREN DER SCHULPLÄTZE (PVP) TEILNEHMEN
 5 favorisierte Schulen auswählen
 Zeitpunkt angeben
 Anmeldung und Schulauswahl bis zur definierten Frist in PVP vornehmen

SCHULPLATZ IN PVP EINSEHEN UND ANNEHMEN
 Spätestens nach einer Woche Annahmeerklärung im ZfL einreichen

FÜR PRAXISBEZOGENE STUDIEN ANMELDEN
 Belegfrist und Termine im Vorlesungsverzeichnis beachten

PRAXISSEMESTER-DURCHGANG BESTÄTIGEN
 durch Einloggen im Online-Verteilverfahren der Schulplätze (PVP)

PRAXISBEZOGENE STUDIEN BESUCHEN
 zur Vorbereitung auf Studienprojekte und Studienleistung

SCHULPRAKTISCHER TEIL

EINFÜHRUNGS-VERANSTALTUNGEN IN SCHULE UND ZfL BESUCHEN

STUDIENTAGE HOCHSCHULE
 Veranstaltungen Praxisbezogene Studien besuchen

SCHULPRAXIS
 ab Feb oder Sept
 Vorgaben zum Schulantritt beachten
 Anwesenheitspflicht erfüllen

Studienprojekte und Unterrichtsvorhaben durchführen

STUDIENTAGE ZfL
 Begleitformate ZfL wahrnehmen



Bin ich auf dem richtigen Weg?

Erprobe dich beim Unterrichten mithilfe der Unterrichtsunterlagen und überprüfe, ob der Lehrerberuf gut zu dir passt. Deine Mentorinnen und Mentoren unterstützen dich dabei.



Was hast du entdeckt?

Für die Studienprojekte brauchst du Untersuchungsfragen. Vielleicht hast du in der Schule etwas Interessantes beobachtet, das du gerne näher erkunden willst.

BILANZ- UND PERSPEKTIVGESPRÄCH DURCHFÜHREN

NACHBEREITUNG

FÜR PRÜFUNGS- UND STUDIENLEISTUNGEN ANMELDEN
 Besondere Frist zur Prüfungsanmeldung für das Praxissemester beachten

ABSCHLUSSBLOCK PRAXISBEZOGENE STUDIEN BESUCHEN

STUDIENPROJEKTE (MAP) UND STUDIENLEISTUNG AUSARBEITEN
 Hausarbeit (MAP) und Studienleistung nach Vorgaben der Lehrenden anfertigen

VERBUCHUNG DES MODULS AN DER HOCHSCHULE ÜBERPRÜFEN



Schau über den Tellerrand!

Nimm so viele Erfahrungen und Lernchancen mit wie möglich: Konferenzen, Ausflüge, Elternsprechtage oder auch die Pausenaufsicht gehören dazu.



Zeit für Reflexion!

Das Bilanz- und Perspektivgespräch und das PoPe-Portfolio helfen dir deine Erfahrungen einzuordnen und Lerngewinne sichtbar zu machen.

STUDIEN- UND PRÜFUNGSLEISTUNGEN ABGEBEN
 i. d. R. 6 Wochen nach Ende des schulpraktischen Teils

Wie geht die Reise weiter?

Deine Erfahrungen aus dem Praxissemester sind Teil deines Rüstzeugs auf dem Weg zum Lehrerberuf.



Noch Fragen?

DU KANNST UNS SCHREIBEN, ANRUFEN ODER IN DIE SPRECHSTUNDE KOMMEN
 praxissemester@uni-muenster.de
 Tel. 0251 83-32512

MEHR INFOS ZUM PRAXISSEMESTER
<http://uni.ms/qey99>